

#### Lotto 4 - Caratteristiche tecniche locomotive De122

LOCOMOTIVA	DE122	009	LOCOMOTIVA	DE122	010
------------	-------	-----	------------	-------	-----



#### Descrizione Locomotive De122

La locomotiva De122 del Costruttore IMPA risulta tecnicamente costituita da quattro assi (Rodiggio Tipo B'o+B'o), motore diesel con trasmissione elettrica, con peso assiale di 17 t/asse.

La locomotiva è progettata con una struttura simmetrica costituita centralmente dalla sala motori, 2 zone di accesso alla sala motori immediatamente alle spalle delle 2 cabine di guida poste alle estremità della locomotiva. Ogni cabina di guida è dotata di banco di comando, l'unità di trazione installata è composta da 2 alternatori trifase Jeumont-Schneider Tipo TM705S, alimentati da 2 motori diesel Isotta Fraschini Tipo ID36 SSV8. Il moto è trasmesso alle ruote (4 sale motrici - rodiggio Tipo Bo'+Bo') mediante 4 motori di trazione elettrici Tipo TM689S. I 2 carrelli sono dotati di apparecchiature quali sabbiere (comandabili dal banco di guida) e dispositivo ungibordo del tipo automatico. La locomotiva è provvista del freno continuo automatico e del freno diretto (moderabile), comandabili da entrambe le cabine di guida rispettivamente con un Rubinetto Oerlikon Tipo FV-3b e un rubinetto autoregolatore tipo RAM 2. L'impianto Frenante è costituito da 2 compressori del tipo Westinghouse 241P che alimentano il gruppo dei serbatoi principali rispettivamente 2 da 360 lt e 1 da 250 lt, un distributore del Tipo Westinghaus U (corredato dal dispositivo Merci-Viaggiatori, rubinetto di isolamento, doppia valvola di scarico e valvola a relè A1). Per quanto riguarda il Sistema di Sicurezza risulta installato il sistema "Vigilante".

Al fine di fornire un migliore dettaglio delle caratteristiche del locomotore, di seguito si riportano alcuni dei principali dati tecnici e dimensionali.

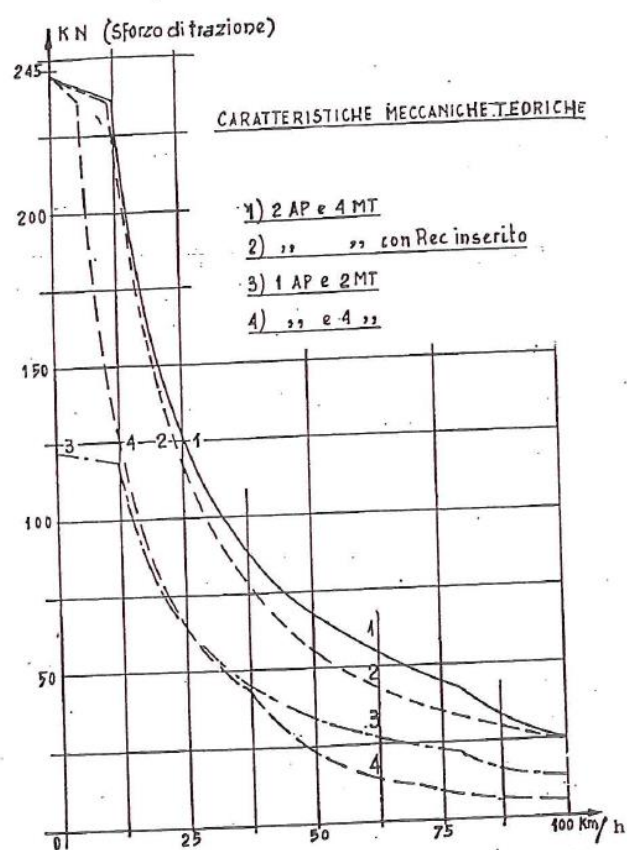
#### Dati Tecnici Locomotiva DE122

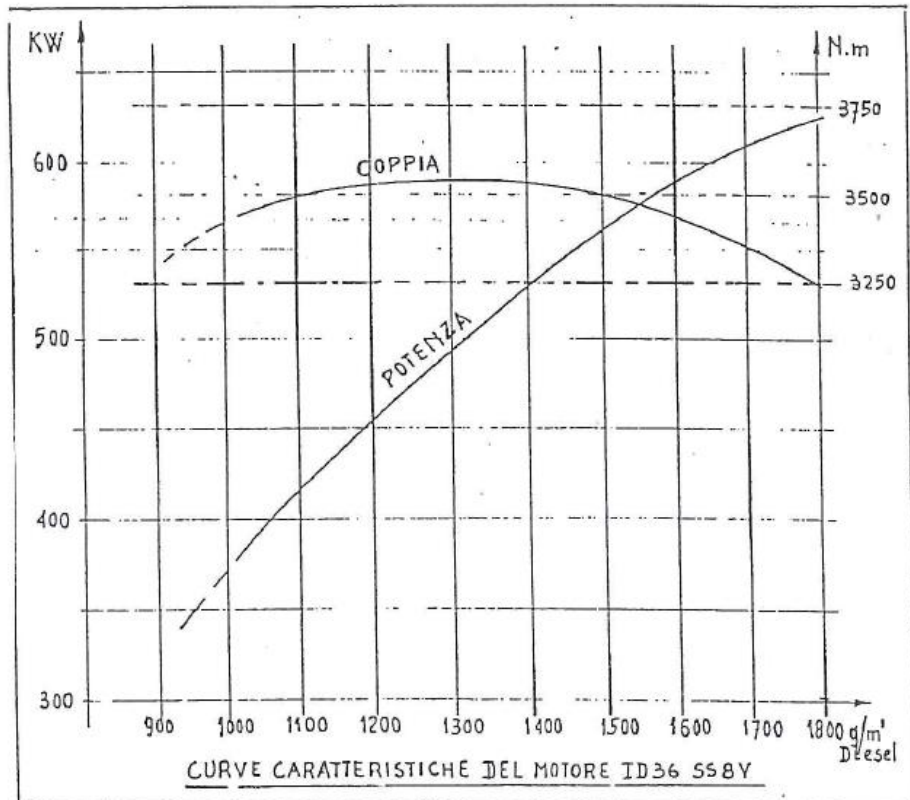
Costruttore			IMPA - Catania	
Tipo			De122	
Immatricolazione				
Numerazione e Serie	Numerazione NEV	Numerazione Costruttore		Anno Costruzione
De122.009	92 83 2122 009-9	122.009		1989
De122.010	92 83 2122 010-7	122.010		1989
Stato Locomotive				
Seriale Locomotiva	Ore Motore 1	Ore Motore 2	Autorizzazione a Circolare	Stato Manutentivo
De122.009	25.176	24.694	In possesso di Libretto Rilasciato dall'USTIF Bologna secondo il D.P.R. 753/1980. Locomotiva ad oggi non ha circolabilità sulla rete dell'Infrastruttura Ferroviaria Nazionale.	Buono Stato - Ultima manutenzione preventiva eseguita nel 2015
De122.010	21.351	21.513	In possesso di Libretto Rilasciato dall'USTIF Bologna secondo il D.P.R. 753/1980. Locomotiva ad oggi non ha circolabilità sulla rete dell'Infrastruttura Ferroviaria Nazionale.	Buono Stato - Ultima manutenzione preventiva eseguita nel 2015

## Caratteristiche Motore e Impianto Combustibile

Grandezza	Unità di Misura	Valore
Potenza nominale	kW	610 a 1800 giri/min
Motore a combustione tipo	-	2 Motori Tipo ID36 SSV8
Produttore	-	Isotta Fraschini
Tipologia dei Carrelli	-	Bo' + Bo'
Trasmissione	-	Elettrica
Capienza Serbatoio Carburante	l	2 x 1200

**Curva Caratteristica del motore**

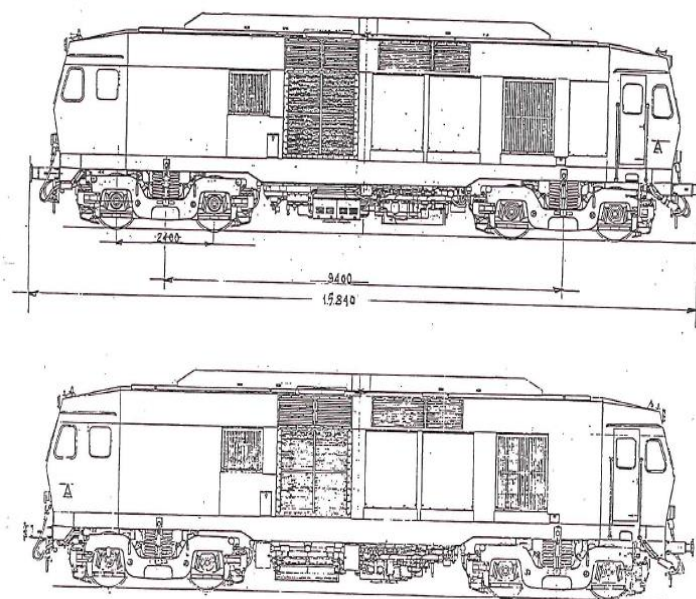




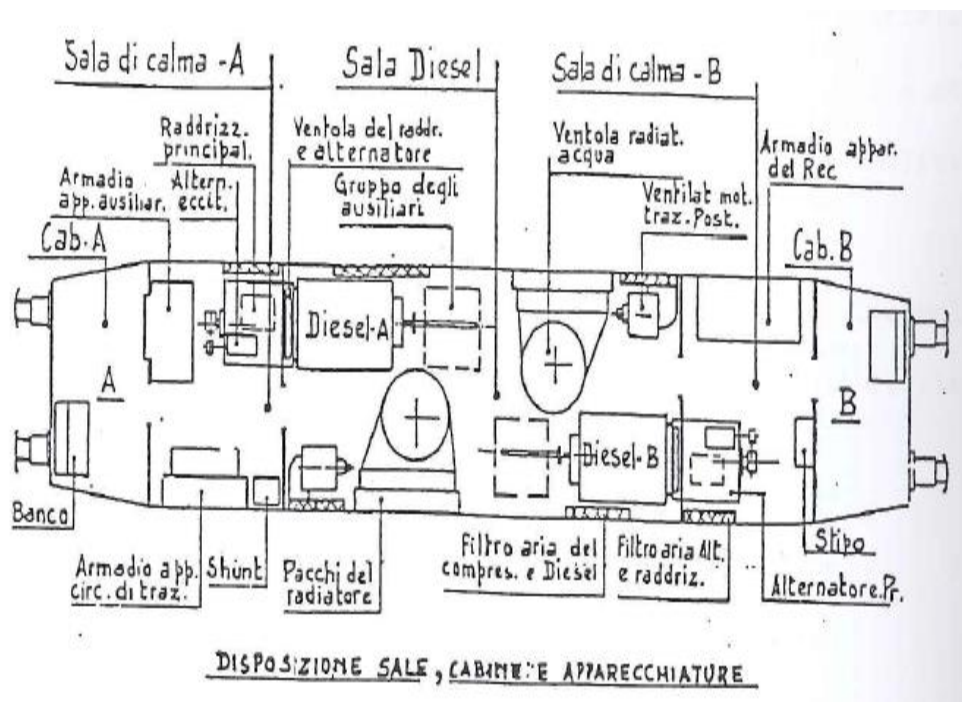
### Dimensioni Locomotiva

Sagoma UIC	-	Non eccedente Profilo FS
Organi di Trazione e Repulsione	-	Unificati
Altezza massima (su p.d.f)	mm	4.282
Lunghezza compresi i respingenti non compressi	mm	15.840
Lunghezza compresa tra le 2 testate	mm	14.500
Interperno dei carrelli	mm	9.400
Passo dei carrelli	mm	2400

Scartamento	mm	1435
Larghezza cassa	mm	3.000
Raggio minimo di iscrizione in curva percorribile a Velocità ridotta	m	80



LOC. DE 122



Massa e Velocità		
Massa Reale	t	68,6
Massa per asse	t	17
Velocità massima in regime di manovra	km/h	30
Velocità massima per trasferimento su linee dell'IFN (salvo condizioni più restrittive stabilite dal GI o dal ECM)	km/h	100
Tipo di Sala Montata		A cerchione riportato
Diametro delle ruote, a nuovo/usurate	mm	1040/960
Incorporabile in composizione ai treni	-	SI
Freno		
Massa frenata P/G	t	59/59
Massa frenata con freno di stazionamento (a mano)	t	-